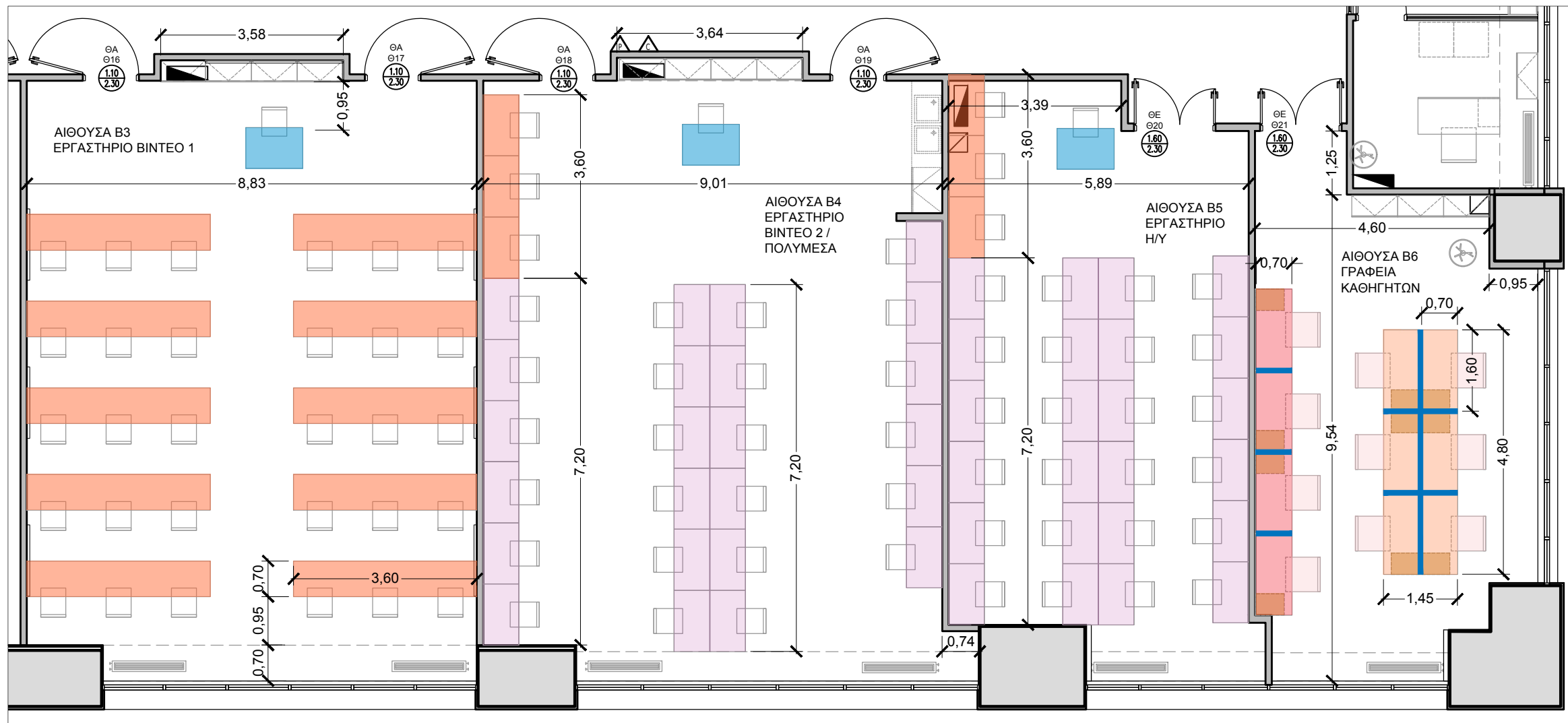


ΑΙΘΟΥΣΕΣ ΔΙΔΑΣΚΑΛΙΑΣ B1 - B6

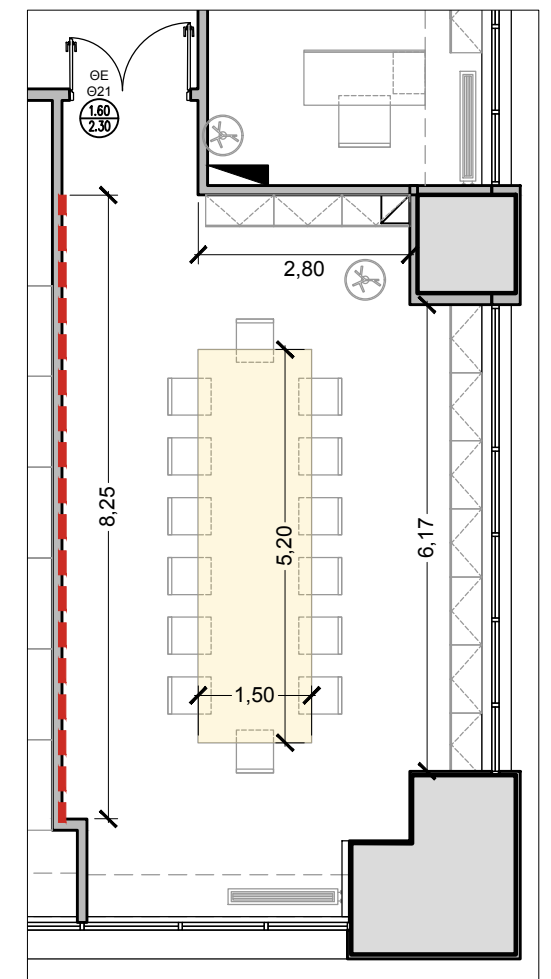
ΚΛΙΜΑΚΑ 1:100

ΕΞΟΠΛΙΣΜΟΣ ΑΙΘΟΥΣΩΝ (ΣΥΓΚΕΝΤΡΩΤΙΚΟ)

- | | | | |
|--|--|--|--|
| | 1. ΚΑΘΙΣΜΑ ΠΟΛΛΑΠΛΩΝ ΧΡΗΣΕΩΝ
ΣΤΟΙΒΑΖΟΜΕΝΟ ΜΕ ΜΕΤΑΛΛΙΚΟ ΣΚΕΛΕΤΟ ΚΑΙ
ΑΝΑΔΙΠΛΟΥΜΕΝΗ ΕΠΙΦΑΝΕΙΑ ΓΡΑΦΗΣ
ΤΕΜ. 60 | | 11. ΣΤΑΘΜΟΣ ΕΡΓΑΣΙΑΣ ΣΕ ΣΕΙΡΑ 4 ΑΤΟΜΩΝ
ΔΙΑΣΤΑΣΗ (ΜΧΠΧΥ): 640x70x73,6 ΕΚ. Ή
ΠΛΗΣΙΟΝ
ΤΕΜ. 1 |
| | 2. ΤΡΑΠΕΖΙ ΣΥΝΕΡΓΑΣΙΑΣ ΜΕ ΣΤΑΘΕΡΗ ΕΠΙΦΑΝΕΙΑ
ΔΙΑΣΤΑΣΗ (ΜΧΠΧΥ): 112x80x73,6 ΕΚ. Ή ΠΛΗΣΙΟΝ
ΤΕΜ. 41 | | 12. ΣΤΑΘΜΟΣ ΕΡΓΑΣΙΑΣ ΣΕ ΝΗΣΙΔΑ 6 ΑΤΟΜΩΝ
ΔΙΑΣΤΑΣΗ (ΜΧΠΧΥ): 480x145,2x73,6 ΕΚ. Ή
ΠΛΗΣΙΟΝ
ΤΕΜ. 1 |
| | 3. ΚΑΘΙΣΜΑ ΠΟΛΛΑΠΛΩΝ ΧΡΗΣΕΩΝ
ΣΤΟΙΒΑΖΟΜΕΝΟ ΜΕ ΜΕΤΑΛΛΙΚΟ ΣΚΕΛΕΤΟ
ΤΕΜ. 170 | | 13. (ΕΝΑΛΛΑΚΤΙΚΗ) ΤΡΑΠΕΖΙ ΣΥΜΒΟΥΛΙΟΥ ΜΕ
ΣΤΑΘΕΡΗ ΕΠΙΦΑΝΕΙΑ ΚΑΙ ΣΤΑΘΕΡΗ ΒΑΣΗ
ΔΙΑΣΤΑΣΗ (ΜΧΠΧΥ): 240x100x73,6
ΤΕΜ. 1 |
| | 4. ΕΠΙΔΑΠΕΔΙΑ ΗΧΟΑΠΟΡΡΟΦΗΤΙΚΑ ΔΙΑΧΩΡΙΣΤΙΚΑ
ΔΙΠΛΗΣ ΟΨΗΣ. ΔΙΑΣΤΑΣΗ (ΜΧΥ): 120x180 ΕΚ. Ή
ΠΛΗΣΙΟΝ
ΤΕΜ. 6 | | 14. ΗΧΟΜΟΝΩΤΙΚΟ ΔΙΑΧΩΡΙΣΤΙΚΟ ΓΡΑΦΕΙΟΥ
14.1 ΔΙΑΣΤΑΣΗ (ΜΧΥ): 160x38,2 ΕΚ Ή
ΠΛΗΣΙΟΝ ΤΕΜ 3
14.2 ΔΙΑΣΤΑΣΗ (ΜΧΥ): 70x38,2 ΕΚ Ή
ΠΛΗΣΙΟΝ ΤΕΜ 7 |
| | 5. ΣΤΑΘΜΟΣ ΕΡΓΑΣΙΑΣ ΣΕ ΣΕΙΡΑ, ΜΕ ΔΥΝΑΤΟΤΗΤΑ
ΑΠΟΘΗΚΕΥΣΗΣ ΠΥΡΓΟΥ Η/Υ ΚΑΙ ΔΙΑΧΕΙΡΙΣΗ
ΚΑΛΩΔΙΩΝ. ΔΙΑΣΤΑΣΗ (ΜΧΠΧΥ): 360 x 70 x 73,6
ΕΚ. Ή ΠΛΗΣΙΟΝ
ΤΕΜ. 12 | | 15. ΣΥΡΤΑΡΙΕΡΕΣ ΤΡΟΧΗΛΑΤΕΣ
ΔΙΑΣΤΑΣΗ (ΜΧΠΧΥ): 55,2x42,1x57.3 ΕΚ Ή
ΠΛΗΣΙΟΝ
ΤΕΜ. 10 |
| | 6. ΣΤΑΘΜΟΣ ΕΡΓΑΣΙΑΣ ΣΕ ΣΕΙΡΑ, ΜΕ ΔΥΝΑΤΟΤΗΤΑ
ΑΠΟΘΗΚΕΥΣΗΣ ΠΥΡΓΟΥ Η/Υ ΚΑΙ ΔΙΑΧΕΙΡΙΣΗ
ΚΑΛΩΔΙΩΝ. ΔΙΑΣΤΑΣΗ (ΜΧΠΧΥ): 720 x 70 x 73,6 ΕΚ.
ΤΕΜ. 8 | | 16. ΕΡΓΟΝΟΜΙΚΗ ΚΑΡΕΚΛΑ ΓΡΑΦΕΙΟΥ
ΤΡΟΧΗΛΑΤΗ ΜΕ ΥΦΑΣΜΑΤΙΝΗ ΠΛΑΤΗ
ΤΕΜ. 10 |
| | 13. ΕΠΙΦΑΝΕΙΑ ΑΝΑΚΟΙΝΩΣΕΩΝ ΤΟΙΧΟΥ ΤΥΠΟΥ FELT
ΜΕ ΔΥΝΑΤΟΤΗΤΑ ΔΗΜΙΟΥΡΓΙΑΣ ΟΠΤΙΚΑ
ΣΥΝΕΧΟΜΕΝΗΣ ΕΠΙΦΑΝΕΙΑΣ ΦΑΡΔΟΥΣ
ΤΟΥΛΑΧΙΣΤΟΝ 1Μ Ή ΠΛΗΣΙΟΝ ΚΑΙ ΔΥΝΑΤΟΤΗΤΑ
ΚΑΡΦΙΤΣΜΑΤΟΣ.
ΤΡΕΧ.Μ. 8,25 | | 17. ΕΡΜΑΡΙΑ ΧΑΜΗΛΑ ΜΕ ΚΑΠΑΚΙ (ΠΑΓΚΟ)
ΔΙΑΣΤΑΣΗΣ (ΒΧΥ) 40x85ΕΚ
ΤΡΕΧ. Μ. 18,42 |
| | 14. ΚΡΕΜΑΣΤΡΑ ΡΟΥΧΩΝ ΕΠΙΔΑΠΕΔΙΑ ΕΛΕΥΘΕΡΗΣ
ΤΟΠΟΘΕΤΗΣΗΣ
ΤΕΜ.1 | | |

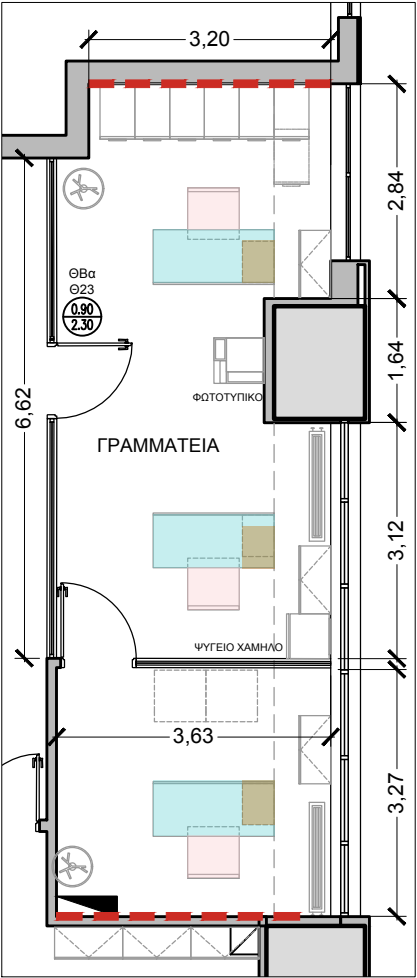
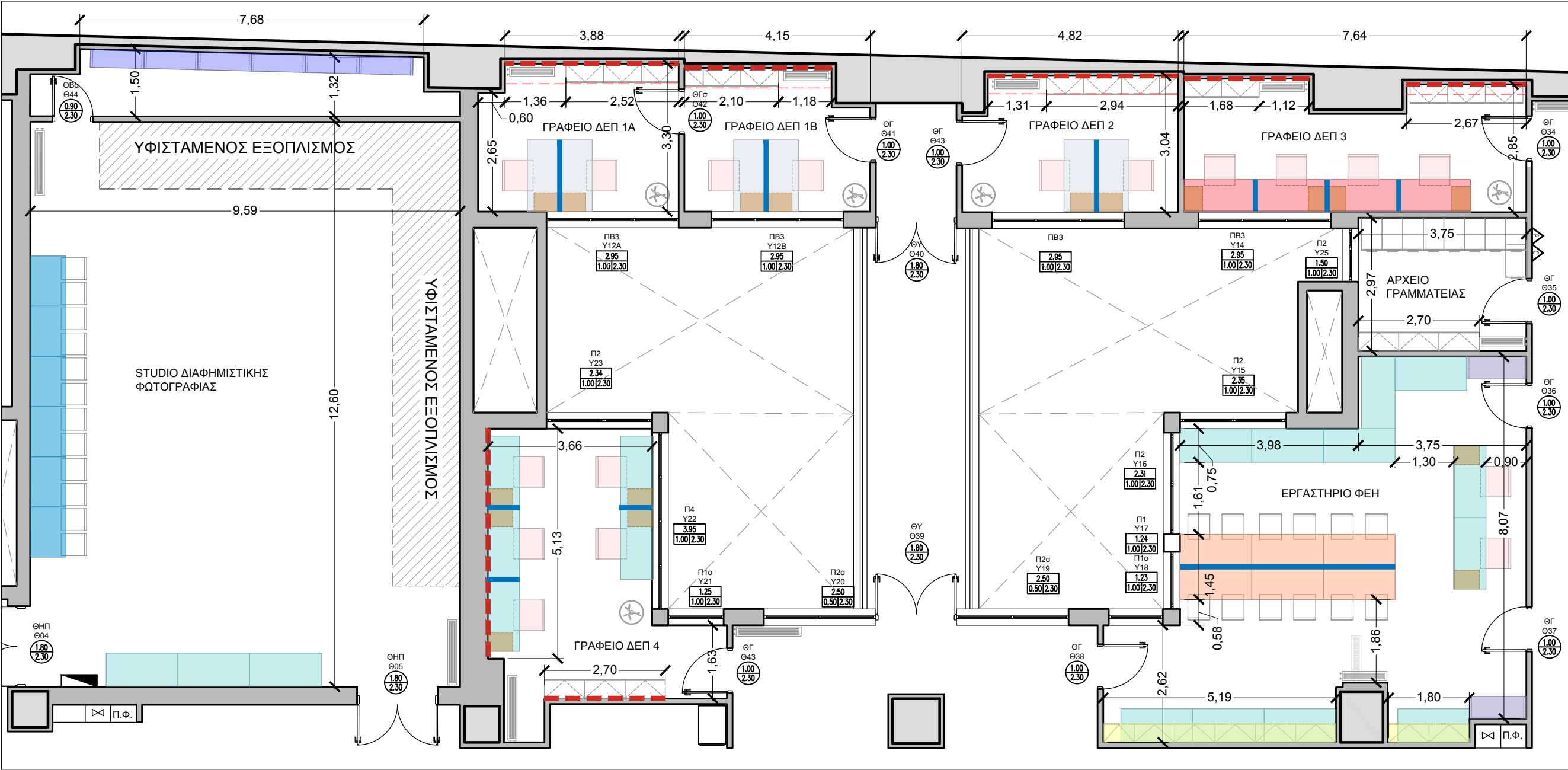


ΕΝΑΛΛΑΚΤΙΚΗ ΠΡΟΤΑΣΗ ΧΡΗΣΗ Β6 ΩΣ ΑΙΘΟΥΣΑΣ ΣΥΜΒΟΥΛΙΟΥ



ΓΡΑΦΕΙΑ ΚΑΘΗΓΗΤΩΝ, STUDIO ΔΙΑΦΗΜΙΣΤΙΚΗΣ ΦΩΤΟΓΡΑΦΙΑΣ, ΕΡΓΑΣΤΗΡΙΟ ΦΕΗ ΚΑΙ ΓΡΑΜΜΑΤΕΙΑ

ΚΛΙΜΑΚΑ 1:100



ΕΞΟΠΛΙΣΜΟΣ ΑΙΘΟΥΣΩΝ (ΣΥΓΚΕΝΤΡΩΤΙΚΟ)

- 1. ΣΤΑΘΜΟΣ ΕΡΓΑΣΙΑΣ ΣΕ ΝΗΣΙΔΑ 2 ΑΤΟΜΩΝ
ΔΙΑΣΤΑΣΗ (ΜΧΠΧΥ): 160x145,2 ΕΚ. Ή ΠΛΗΣΙΟΝ
ΤΕΜ. 3
- 2. ΣΤΑΘΜΟΣ ΕΡΓΑΣΙΑΣ ΣΕ ΣΕΙΡΑ 4 ΑΤΟΜΩΝ
ΔΙΑΣΤΑΣΗ (ΜΧΠΧΥ): 640x70x73,6 ΕΚ. Ή ΠΛΗΣΙΟΝ
ΤΕΜ. 1
- 3. ΣΤΑΘΜΟΣ ΕΡΓΑΣΙΑΣ 1 ΑΤΟΜΟΥ
ΔΙΑΣΤΑΣΗ (ΜΧΠΧΥ): 160x70x73,6 ΕΚ Ή ΠΛΗΣΙΟΝ
ΤΕΜ. 22
- 4. ΣΤΑΘΜΟΣ ΕΡΓΑΣΙΑΣ ΣΕ ΝΗΣΙΔΑ 6 ΑΤΟΜΩΝ
ΔΙΑΣΤΑΣΗ (ΜΧΠΧΥ): 320x145,2x73,6 ΕΚ. Ή ΠΛΗΣΙΟΝ
ΤΕΜ. 1
- 5. ΗΧΟΜΟΝΩΤΙΚΟ ΔΙΑΧΩΡΙΣΤΙΚΟ ΓΡΑΦΕΙΟΥ
5.1. ΔΙΑΣΤΑΣΗ (ΜΧΥ): 160x38,2 ΕΚ Ή ΠΛΗΣΙΟΝ ΤΕΜ 6
5.2. ΔΙΑΣΤΑΣΗ (ΜΧΥ): 70x38,2 ΕΚ Ή ΠΛΗΣΙΟΝ ΤΕΜ 6
- 6. ΣΥΡΤΑΡΙΕΡΕΣ ΤΡΟΧΗΛΑΤΕΣ
ΔΙΑΣΤΑΣΗ (ΜΧΠΧΥ): 55,2x42,1x57,3 ΕΚ Ή ΠΛΗΣΙΟΝ
ΤΕΜ. 20

- 7. ΕΡΓΟΝΟΜΙΚΗ ΚΑΡΕΚΛΑ ΓΡΑΦΕΙΟΥ ΤΡΟΧΗΛΑΤΗ ΜΕ ΥΦΑΣΜΑΤΙΝΗ ΠΛΑΤΗ
ΤΕΜ. 20
- 8. ΚΑΘΙΣΜΑ ΠΟΛΛΑΠΛΩΝ ΧΡΗΣΕΩΝ ΣΤΟΙΒΑΖΟΜΕΝΟ ΜΕ ΜΕΤΑΛΛΙΚΟ ΣΚΕΛΕΤΟ
ΤΕΜ. 24
- 9. ΕΡΜΑΡΙΑ ΧΑΜΗΛΑ ΜΕ ΚΑΠΑΚΙ (ΠΑΓΚΟ)
ΔΙΑΣΤΑΣΗ (ΠΧΥ) 40x85ΕΚ
ΤΡΕΧ. Μ. 20,01
- 10. ΒΙΒΛΙΟΘΗΚΗ
ΔΙΑΣΤΑΣΗ (ΜΧΠΧΥ) 300X50X220ΕΚ Ή ΠΛΗΣΙΟΝ
ΤΕΜ 2
- 11. ΑΡΧΕΙΟΘΗΚΗ ΜΕΤΑΛΛΙΚΗ ΜΕ 4 ΣΥΡΤΑΡΙΑ ΔΙΑΣΤΑΣΗ (ΥxΠxΒ): 100X46X73
ΤΕΜ. 14
- 12. ΚΡΕΜΑΣΤΡΑ ΡΟΥΧΩΝ ΕΠΙΔΑΠΕΔΙΑ ΕΛΕΥΘΕΡΗΣ ΤΟΠΟΘΕΤΗΣΗΣ
ΤΕΜ. 8

- 13. ΕΠΙΦΑΝΕΙΑ ΑΝΑΚΟΙΝΩΣΕΩΝ ΤΟΙΧΟΥ ΤΥΠΟΥ FELT ΜΕ ΔΥΝΑΤΟΤΗΤΑ ΔΗΜΙΟΥΡΓΙΑΣ ΟΠΤΙΚΑ ΣΥΝΕΧΟΜΕΝΗΣ ΕΠΙΦΑΝΕΙΑΣ ΦΑΡΔΟΥΣ ΤΟΥΛΑΧΙΣΤΟΝ 1Μ Ή ΠΛΗΣΙΟΝ ΚΑΙ ΔΥΝΑΤΟΤΗΤΑ ΚΑΡΦΙΤΣΩΜΑΤΟΣ.
ΤΡΕΧ.Μ. 31,98
- 14. ΣΥΣΤΗΜΑ ΑΡΘΡΩΤΩΝ ΜΕΤΑΛΛΙΚΩΝ ΡΑΦΙΩΝ ΑΠΟΘΗΚΕΥΣΗΣ ΤΥΠΟΥ ΔΕΧΙΟΝ.
ΔΙΑΣΤΑΣΕΙΣ (ΠΧΒΧΥ) 120X40X250ΕΚ Ή ΠΛΗΣΙΟΝ
ΤΕΜ. 9
- 15. ΤΡΑΠΕΖΙ ΣΥΝΕΡΓΑΣΙΑΣ ΜΕ ΣΤΑΘΕΡΗ ΕΠΙΦΑΝΕΙΑ
ΔΙΑΣΤΑΣΗ (ΜΧΠΧΥ): 112x80x73,6 ΕΚ. Ή ΠΛΗΣΙΟΝ
ΤΕΜ. 6
- 16. ΕΡΜΑΡΙΑ ΑΝΑΡΤΗΜΕΝΑ ΣΤΟΝ ΤΟΙΧΟ
ΔΙΑΣΤΑΣΗ (ΠΧΥ) 40x85ΕΚ
ΤΡΕΧ. Μ. 20,01

